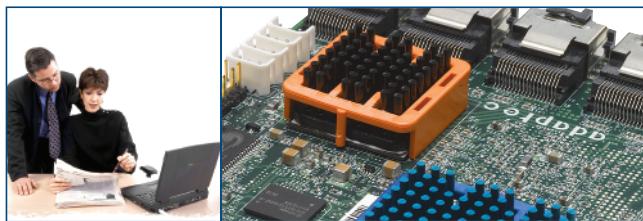


Поставщик хостинговых услуг “по требованию” выбирает Adaptec



Adaptec – единственная компания, обладающая необходимой продуктовой линейкой, уровнем защиты данных и гибкостью решений SATA/SAS, необходимой компании SoftLayer

Введение

SoftLayer Technologies, располагающаяся в Далласе, штат Техас – ведущая в отрасли компания, предоставляющая услуги хостинга данных “по требованию” и владеющая собственным центром данных мирового уровня для обслуживания потребностей малого и среднего бизнеса. SoftLayer также предоставляет возможность подключения по общедоступным и частным сетям с гигабитной пропускной способностью, позволяя реализовать полноценный контроль над размещаемой информацией и ее безопасность. Центр данных имеет две независимые и избыточные по своей архитектуре сети. Таким образом, структура «сеть в сети» позволяет оказывать высококлассные хостинговые услуги корпоративного уровня, отличающиеся прекрасной гибкостью и управляемостью.

Задача

SoftLayer предоставляет виртуальные IT-среды следующего поколения для нескольких тысяч заказчиков во всем мире. Компания предлагает серверы в аренду, что требует большой гибкости в их аппаратном конфигурировании, в частности, в количестве дисков (от 2 до 12), уровне RAID и возможности использовать вместе диски SATA и SAS, а также их правильном подборе для нужд заказчика. Для соответствия требованиям уникальной сетевой инфраструктуры компании, RAID-контроллеры, установленные в серверы SoftLayer, должны обеспечивать максимальную производительность ввода/вывода, максимальную расширяемость и высокую пропускную способность.

В компании отдают предпочтение подключению по шине PCI Express (PCIe), так как это позволяет использовать один тип контроллера для самых разных серверов, а также значительно более высокую производительность по сравнению с PCI-X. Конфигурации серверов также требуют контроллеров низкопрофильного форм-фактора.

Говорит Джакоб Линскотт (Jacob Linscott), директор компании SoftLayer по UNIX-системам: «Подавляющее число серверов имеют стандартную высоту 1U, что не позволяет устанавливать в них карты расширения стандартного размера. Но даже в серверах высотой 2U необходима возможность размещать контроллеры вертикально. В результате, карты расширения стандартного размера могут быть установлены только в серверы высотой как минимум 3U».

Резюме для руководителя

Задача

Найти поставщика, обеспечивающего гибкость, необходимую компании SoftLayer

Решение

Контроллеры Adaptec Unified Serial™ для шины PCIe

Результаты

Соответствие самому широкому спектру требований в рамках одной линейки контроллеров, что минимизирует накладные расходы

Обеспечивается производительность, защита данных и гибкость, которую ожидают заказчики

Решения от заслужившего доверие поставщика, которые отвечают современным и будущим требованиям

“Компания Adaptec оказалась единственным поставщиком, который позволил нам стандартизировать линейку используемых контроллеров. Мы рассматривали решения от LSI и Zware, но только Adaptec предлагает широкую линейку RAID-контроллеров Unified Serial™ с малым и высоким числом портов, которая абсолютно необходима для поддержания и наращивания нашей IT-инфраструктуры и улучшения качества поддержки нашей быстрорастущей клиентской базы.”

Джакоб Линскотт,
Директор компании SoftLayer по UNIX-системам

Поставщик хостинговых услуг “по требованию” выбирает Adaptec

В целях минимизации накладных расходов и затрат на обучение персонала, компании SoftLayer требовался единый поставщик, поставляющий полную линейку необходимых RAID-контроллеров.

Линскотт: “При наличии единого поставщика, наши затраты снижаются, так как нет необходимости содержать запасные RAID-контроллеры и устройства резервного питания. Также снижаются затраты на обучение персонала и прочие накладные расходы”.

Проблема особенно остро стоит для тех поставщиков, которые используют Microsoft Exchange, Microsoft SQL и прочие популярные бизнес-приложения, генерирующие блочные данные. Ethernet-решения обычно используются для файловых данных, но для наращивания и защиты данных на уровне блоков ранее требовалась отдельная сеть с интерфейсом Fibre Channel, стоимость и сложность которой была не доступна для многих компаний.

Решение

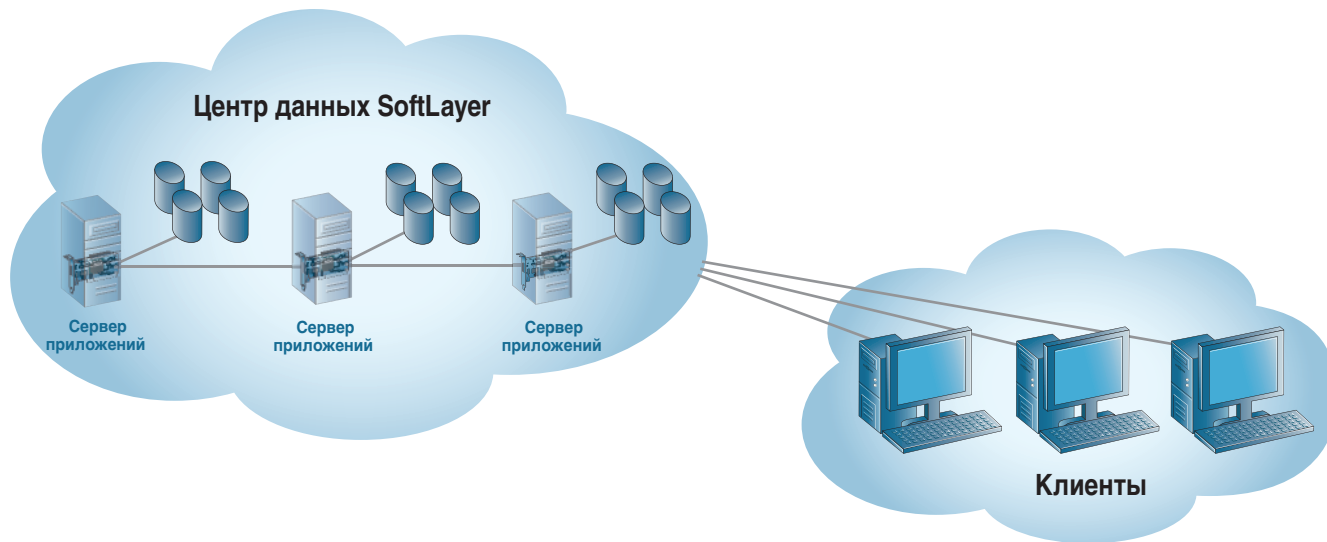
В качестве стандартных RAID-контроллеров компания SoftLayer выбрала линейку контроллеров Adaptec Unified Serial™ с интерфейсом PCIe. Причиной такого выбора стала высокая производительность, надежность, стоимость, используемые современные технологии и доступность в будущем.

Adaptec – первая компания, которая предлагает полноценную линейку RAID-контроллеров на шине PCIe, включая 4- и 8-портовые низкопрофильные модели, а также первые в отрасли 12- и 16-портовые модели, гарантирующие SoftLayer максимально необходимую гибкость для соответствия требованиям заказчиков. Кроме того, контроллеры стандартно поставляются с самым широким в отрасли набором уровней RAID.

“RAID-решения Adaptec заслужили высокую репутацию, доказав свою надежность, что абсолютно критично в рамках сетевой инфраструктуры,

содержащей более 10 тысяч работающих серверов” – говорит Линскотт. “В дополнение к отличной надежности, компания Adaptec оказалась единственным поставщиком, который позволил нам стандартизировать линейку используемых контроллеров. Мы рассматривали решения от LSI и Zware, но только Adaptec предлагает широкую линейку RAID-контроллеров Unified Serial™ с малым и высоким числом портов, которая абсолютно необходима для поддержания и наращивания нашей IT-инфраструктуры и улучшения качества поддержки нашей быстрорастущей клиентской базы”.

“Бренд Adaptec давно существует на рынке. Компания знает рынок и выпускает качественные продукты. Это очень важно для нас. Проще говоря, мы знаем, что они будут существовать и завтра, когда нам потребуется дополнительное оборудование”.



adaptec

Adaptec, Inc.
691 South Milpitas Boulevard
Milpitas, CA 95035, USA
Тел.: (408) 945-8600
Факс: (408) 262-2533

Adaptec – Россия
Тел.: +7 (495) 9569459
Email: russia_sales@adaptec.com
Web: www.adaptec.ru

Copyright 2007 Adaptec, Inc. Все права защищены. Adaptec, логотип Adaptec, Snap Appliance, логотип Snap Appliance, Snap Server, Snap Disk, GuardianOS, SnapOS и Storage Manager являются торговыми марками Adaptec, Inc., которые могут быть зарегистрированы в различных юрисдикциях. Microsoft и Windows являются зарегистрированными торговыми марками Microsoft Corporation, используемыми в соответствии с лицензией. Другие торговые марки являются собственностью соответствующих владельцев.

Информация, предоставляемая Adaptec Inc., является достоверной на момент печати, однако Adaptec Inc. не несет ответственности за любые ошибки, которые могут появиться в этом документе. Adaptec Inc. оставляет за собой право вносить изменения в конструкцию или спецификацию без дополнительного предупреждения. Информация может быть изменена без дополнительного предупреждения.