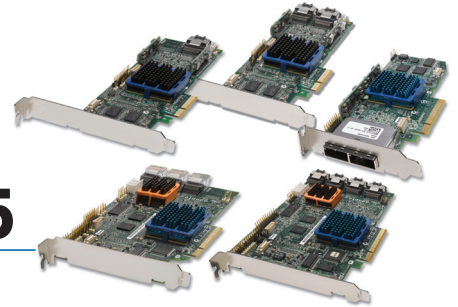


Adaptec RAID 3405、3805、3085、31205、31605



大容量SATAドライブや高いパフォーマンスのSASドライブに拡張性と柔軟性を提供するUnified Serial™ コントローラ

アダプテックのUnified Serial™ (ユニファイド シリアル)コントローラは、大容量のSerial ATA (SATA)ドライブでの構成や、ハイパフォーマンスなSerial Attached SCSI (SAS)ドライブでの構成、もしくは1つのシステムでこれら2種類のドライブを混在させる構成において、柔軟で高いパフォーマンスを備えたソリューションを提供します。SASテクノロジーを採用したこのコントローラは、業界をリードする豊富なRAID機能を提供します。

アダプテックの Unified Serial RAID製品

このAdaptec RAID コントローラ ファミリは、エントリー~ミッドレンジ サーバやワークステーションに最適なUnified Serial RAIDコントローラ (SAS、SATAディスクドライブ対応) の製品群です。

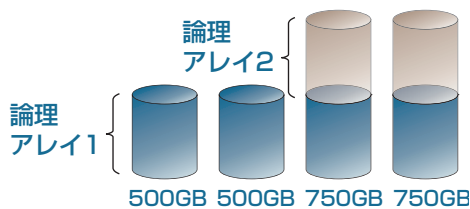
先進のハードウェア機能

このハードウェアRAIDのコントローラは、PCI Expressホストインターフェイス及び、最大256MBのECCで保護されたデータキャッシュをサポートしており、Intelプロセッサが低発熱の効率的なパフォーマンスを提供します。この製品ファミリには4、8、12、16ポートの製品があり、2つのx4 コネクタを持つAdaptec RAID 3085では、外付けデータパスの冗長構成で業界をリードするパス・フェイルオーバーを実現します。

先進のデータ保護

アダプテックのハードウェアRAIDコントローラに搭載されるAdaptec RAID Code(ARC)は、先進のテクノロジーと高度なRAIDレベルを提供します。その先進のハードウェアRAID機能と共に標準サポートされている「Adaptec Advanced Data Protection Suite(ADPS)」(アダプテック独自のRAID機能群)は、高いホットスワップのパフォーマンス(RAID 5EE)と最大2台のドライブの同時故障に対応するRAID 6/60テクノロジーを提供します。

最適化された ディスク ユーティライゼーション

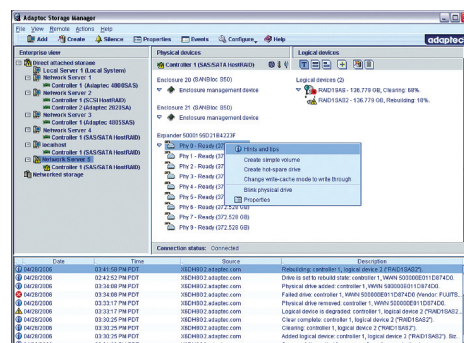


大容量ドライブ追加時の差分容量をもう1つのアレイ(上記例: 論理アレイ2)として使用可能。

Adaptec RAID Code(ARC)は、アレイを最大512TBまでサポートしており、SATAドライブの容量を最大限に使用できます。さらに、アダプテック独自の機能である最適化されたディスク ユーティライゼーションでは、ドライブサイズが異なるディスクを使用した場合に、差分のディスク容量で別のアレイを作成することにより、すべてのドライブ容量を使用できるようになります。昨今、ディスクドライブの容量が増大するにつれて、故障時にドライブ交換を行うと新しい大容量のドライブとの容量差ができ、その差分の容量が無駄になってしまいがちですが、この機能を使用すれば、差分容量を無駄にすることなく既存の投資を有効に活用可能です。

容易なストレージ管理と導入

Adaptec Unified Serial RAID製品ファミリは、アダプテックのすべてのホストベース及びハードウェアRAIDをひと目で一括管理できるストレージ管理ツールAdaptec Storage Manager(ASM)で操作できます。このソフトウェアは暗号化された安全なコミュニケーションを使い、リモートでの管理、モニタリングからRAIDアレイの構築・管理などを簡単に実現します。この直感的で使いやすいRAID管理ツールには、アレイ作成・管理を簡潔に行うためのポップアップ表示や、オンラインヘルプも用意されています。



互換性、信頼度およびサポート

これまでアダプテックは24年間にわたりストレージとI/Oソリューションを提供し続けてきた確固たるRAIDのリーダーでマザーボードベンダー等と幅広く検証を行い高い互換性を提供しています。
http://www.adaptec.com/en-US/_common/compatibility
さらに、3年間の製品保証と業界をリードするアダプテックのテクニカルサポートがお客様をバックアップいたします。

製品の特徴

SATA/SAS準拠

PCI Express ホストインターフェイス

ポートの構成

3405: 内部4ポート

3805: 内部8ポート

3085: 外部8ポート

31205: 内部12ポート

31605: 内部16ポート

1ポートあたり3ギガビット/秒

RAIDレベル 0、1、1E、10、5、5EE、6、50*1、60*1
*1 ASR-3405使用の場合にはエクスパンダが必要です。

LEDヘッダによるドライブアクティビティと故障通知

SES2とSGPIOエンクロージャ管理

最大256MB DDR2の固定データキャッシュ

豊富なOSサポート:
Windows、Linux、NetWare、SCO Unix、Sun Solaris x86、FreeBSD*2
*2FreeBSDは管理ソフトウェア(Adaptec Storage Manager(ASM))のGUIには対応していません。

RoHS対応

Adaptec® RAID 3405、3805、3085、31205、31605

Adaptec Unified Serialコントローラ製品ファミリ	
特徴	SATA、SAS両方のデバイスをサポートする、コスト効率に優れたUnified Serial RAIDコントローラ。ワークステーション、エントリ、およびミッドレンジサーバに最適。
目的	ストレージの柔軟性と容量の拡張を必要とするユーザに手頃な価格と、先進の機能セットによるパフォーマンスを提供。
システム環境	Intel IA32、EM64T、およびAMD64
RAID機能	<ul style="list-style-type: none"> 最大128台のSAS又は、SATAデバイスをサポート(サーバの設計によりサポート台数が異なる場合があります。) RAIDレベル0、1、10、5、5EE、6、50*1、60*1、JBOD Adaptec Advanced Data Protection Suite(ADPS) <ul style="list-style-type: none"> RAIDレベル 1E(分散型ミラーリング)、5EE(ホットスペース)、6、60*1 (デュアルドライブ故障保護機能) コピーバック ホットスペア スナップショット バックアップ(オプション) <ul style="list-style-type: none"> *1ASR-3405使用の場合にはエクスパンダが必要です。 ダイナミック キャッシュ アルゴリズム オンライン容量拡張 RAIDレベル マイグレーション オプティマイズド ディスク ユーティライゼーション クイック初期化 ネイティブ コマンド キューイング(NCQ) ホットスペア(グローバル、専用、プール) バックグラウンドでの初期化 ホットスペアの自動/手動リビルド SAF-TEエンクロージャ管理サポート ストライプサイズ:初期設定時選択可能 S.M.A.R.T.サポート 最大512TBのアレイサイズ 複数のアレイ/アレイタイプをディスクドライブ毎に作成可能 パッド ストライプ テーブル サポート ダイナミックなセクター修復 スタガード ドライブ スピンアップ アレイからのブートをサポート ホットプラグ ドライブサポート 冗長バス・フェイルオーバ
管理ユーティリティ	<p>Adaptec Storage Manager™ (ASM)管理ソフトウェア</p> <ul style="list-style-type: none"> JavaベースのGUI管理ユーティリティ リモートでの構成、モニター、および通知 ASM (管理ソフトウェア) の OSサポート: Windows、Linux、SCO、Solaris、NetWare Microsoft VDSサポート SNMP、SMTP リモートファームウェアの同時アップデート <p>ARCCONF</p> <ul style="list-style-type: none"> コマンドライン インターフェイス(CLI) <p>Adaptec BIOS Configuration Utility (ACU)</p> <ul style="list-style-type: none"> BIOSレベル構成ユーティリティ Flashable BIOSサポート
適応オペレーティングシステム	Windows 2000、XP、Server 2003、Vista、Red Hat Enterprise Linux (RHEL)、SUSE Linux Enterprise Server (SLES)、Novell NetWare6.5、VMWare、SCO OpenServer、UnixWare、Sun Solaris 10 x86、FreeBSD*2
物理寸法	<p>3405/3805/3085: 高さ 6.6 インチ × 長さ 2.5 インチ (167mm × 64 mm)</p> <p>31205/31605: 高さ 6.6 インチ × 長さ 4.6 インチ (167mm × 116mm)</p>
動作温度(バッテリーを含む)	<p>0° C to 45° C (エアフロー無)</p> <p>0° C to 55° C (エアフロー有)</p>
操作電圧	+3.3Vで1.0A
規制証明	FCC、C-tick、CE、VCCI
保証期間	3年間
アクセサリ	<p>スナップショットバックアップキー (2228200)</p> <p>Adaptec Battery Module 800 (注文番号2248000-R)</p>

Adaptec RAID	3405	3805	3085	31205	31605
フォームファクタ	MD2 ロープロファイル			長さ: 1/2、高さ: フルハイト	
ポート数	4	8	8	12	16
コネクタ	内部1 x4 SFF-8087 コネクタ	内部2 x4 SFF-8087 コネクタ	外部2 x4 SFF-8088 コネクタ	内部3 x4 SFF-8087 コネクタ	内部4 x4 SFF-8087 コネクタ
バスインターフェイス	4 レーン PCI Express	4 レーン PCI Express	8 レーン PCI Express	8 レーン PCI Express	8 レーン PCI Express
プロセッサ	Intel 80333 500MHz	Intel 80333 500MHz	Intel 80333 800MHz	Intel 80333 800MHz	Intel 80333 800MHz
キャッシュ	128MB	128MB	256MB	256MB	256MB
オーダー型番	ASR-3405/JA ROHS KIT	ASR-3805/JA ROHS KIT	ASR-3085/JA ROHS KIT	ASR-31205 ROHS KIT	ASR-31605 ROHS KIT
JAN/UPC Code	45 19462 15504 4	45 19462 15508 2	45 19462 15500 6	7 60884 15509 7	7 60884 15513 4
P/N	2251800JA-R	2252100JA-R	2251600JA-R	2252400-R	2252700-R

*2 FreeBSDは管理ソフトウェア(Adaptec Storage Manager(ASM))のGUIには対応しておりません。



adaptec®

アダプテックジャパン株式会社 〒164-0003 東京都中野区東中野5-5-5 徳舛ビル4階

アダプテック製品に関するお問い合わせは サポートセンター…03-3831-5190 <http://www.adaptec.co.jp>

サポート受付時間…9:00~12:00/13:00~18:00 (土、日、祝・祭日を除く)

Copyright©2007 Adaptec, Inc. All rights reserved. Adaptec及びアダプテックのロゴはAdaptec, Inc.の登録商標です。その他、使われているすべての登録商標は、各権利所有者の所有によるものです。アダプテック社によって提供された情報は、印刷された時点において、正確であると確信していますが、本書中の誤記や情報の抜けに起因する結果に関して何ら責任を負うものではありません。また、記載された製品の仕様や情報等は予告無しに変更される可能性があります。